

GOTオンラインセミナー

GOTの便利機能や
GT Designer3での作画方法
をご紹介します！

内容

1. 機能紹介編

知らないなんてもったいない！
意外と知らないGOTの便利機能をご紹介します。
(リモート機能、シーケンサ連携機能、データベース接続機能、他)

2. ロギング設定編

ロギング機能って知ってる？
機能詳細から、設定方法まで教えます！
(ロギング機能、グラフ表示、ネットワークドライブ機能)

日時

機能紹介編：2025.2.5 (水) 15:00～16:00

ロギング設定編：2025.2.6 (木) 15:00～16:00

申込方法

下記URL、もしくはQRコードから申し込みください。
(当社FAサイトの申し込みページです)

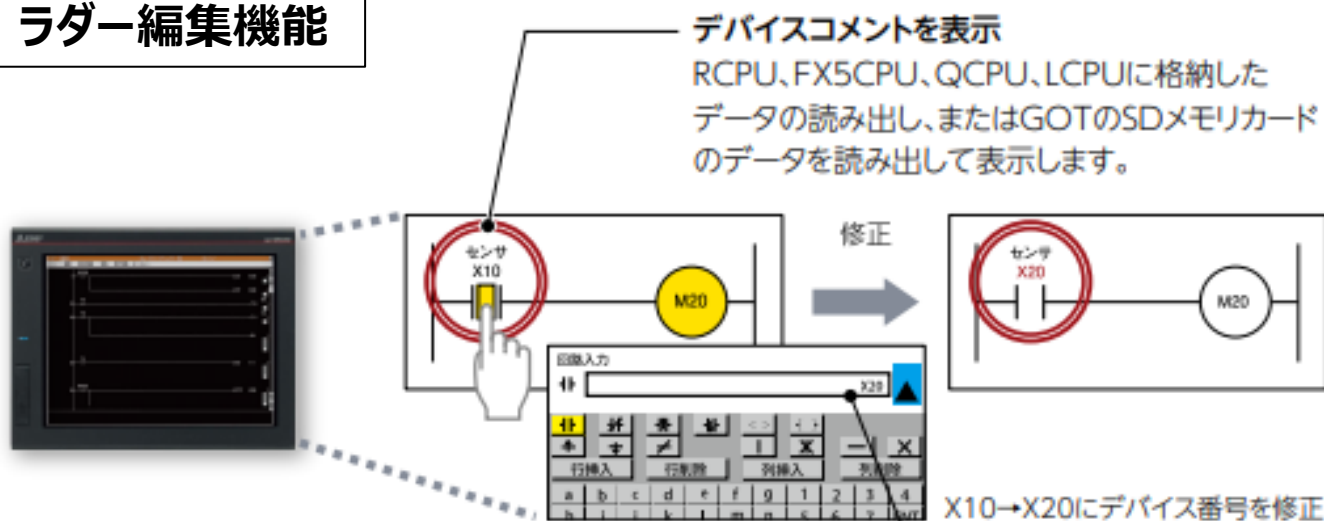
https://www.MitsubishiElectric.co.jp/registration/ssl/php/apply/G201/apply.php?seminar_id=000Lc37E93

※定員なし
※開始時間直前まで申込可



1. 機能紹介編

ラダー編集機能



ハードコピー機能



GOTの画面キャプチャを
直接PDFファイルに出力!



生産実績ファイル

2. ロギング設定編

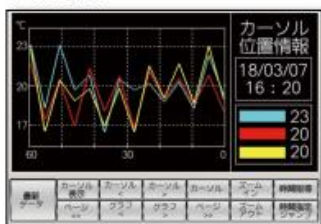
ロギング機能



温度
生産数
設定値など

GOTが各種データをロギング!

グラフ表示



リスト表示

日時	温度A	温度B	温度C	カーソル位置情報
16:00	22	20	23	18/03/07 16:20
16:05	21	20	22	
16:10	20	21	20	
16:15	20	23	23	
16:20	23	20	20	
16:25	22	21	22	

ネットワークドライブ機能



ネットワークドライブ
共有フォルダ

生産実績や
アラームログを転送

Ethernet

